

Disclaimer. Report ini tidak untuk kepentingan publikasi media. Isi dari report tidak dapat digunakan, ditulis ulang dan / atau disampaikan kembali dalam bentuk apapun atau melalui media apapun tanpa sebelumnya mendapatkan ijin dan konfirmasi dari Mandiri Sekuritas. Untuk informasi lebih lanjut media dapat menghubungi email: [corsec@mandirisek.co.id](mailto:corsec@mandirisek.co.id)

## Market Summary

	PRICE	CHANGE	%CHANGE
IDX	5,105.15	-70.94	-1,37%
LQ-45	782.88	-13.39	-1,68%
<b>US-MARKET</b>			
Dow	28,494.20	-19.8	-0.07%
S&P 500	3,483.34	-5.33	-0.15%
Nasdaq	11,713.87	-54.86	-0.47%
VIX	26.97	0.57	2.16%
<b>EUROPE</b>			
DAX	12,703.75	-324.31	-2.49%
FTSE 100	5,832.52	-102.54	-1.73%
CAC 40	4,837.42	-104.24	-2.11%
Euro 50	3,192.69	-80.59	-2.46%
<b>ASIA</b>			
Nikkei	3,332.18	-8.60	-0.26%
HSI	24,158.54	-508.55	-2.06%
Shanghai	23,507.23	-119.5	-0.51%
STI Index	1,242.96	-21.03	-1.66%
<b>GOLD</b>			
GOLD	1.908.90	1.60	0,08%
<b>OIL (WTI)</b>			
OIL (WTI)	41,24	0,20	0,49 %
<b>Exchange</b>			
USD	93.86	0.50	0.53%
USD/IDR	14.690	-27.50	-0.19%

## Highlight

Indeks Harga Saham Gabungan (IHSG) pada hari kemarin ditutup turun. Indeks turun 70 poin (-1,37%) ke 5.105.

Pada penutupan hari kemarin IHSG membentuk pola bearish engulfing di area MA 200 D. IHSG akan berpeluang terkoreksi. Saham-saham perbankan memberikan pola bearish pada pola candle stick dan berpeluang untuk terjadi koreksi. Estimasi perdagangan hari ini akan turun *support* 5.050 sampai dengan *resistance* di 5.182.

## Stock Pick

Saham	Rekomendasi	Harga Penutupan	Target Harga	Stop Loss/ Reversal	Ket.
BRIS	<b>SELL</b>	1.310	1.000	1.500	Swing trade
AGRO	<b>SELL</b>	458	400	500	Swing trade
UNVR	<b>Spec BUY</b>	7.925	8.100	7.700	Day trade
DOID	<b>Spec BUY</b>	248	260	240	Day trade

*Catatan: Day Trade: 1 hari, Swing Trade: 3-10 hari, Trend Trade (minor trend): maks 30 hari.*

Hadiyansyah  
[technical.analysis@mandirisek.co.id](mailto:technical.analysis@mandirisek.co.id)

"Hasil analisa saham pada laporan ini murni merupakan hasil analisa teknikal dengan jangka waktu investasi efektif di bawah 1 bulan. Analisa teknikal mfokuskan dalam melihat arah prgerakan dengan mempertimbangkan indikator-indikator pasar yang berbeda dengan analisa fundamental, sehingga rekomendasi yang diberikan dari kedua pendekatan tidak selalu sama. Pendekatan analisa teknikal belum tentu cocok bagi semua investor, pembaca disarankan untuk melakukan penilaian terhadap diri sendiri mengenai analisa investasi yang cocok dengan profil resikonya terlebih dahulu."



### Technical Trends

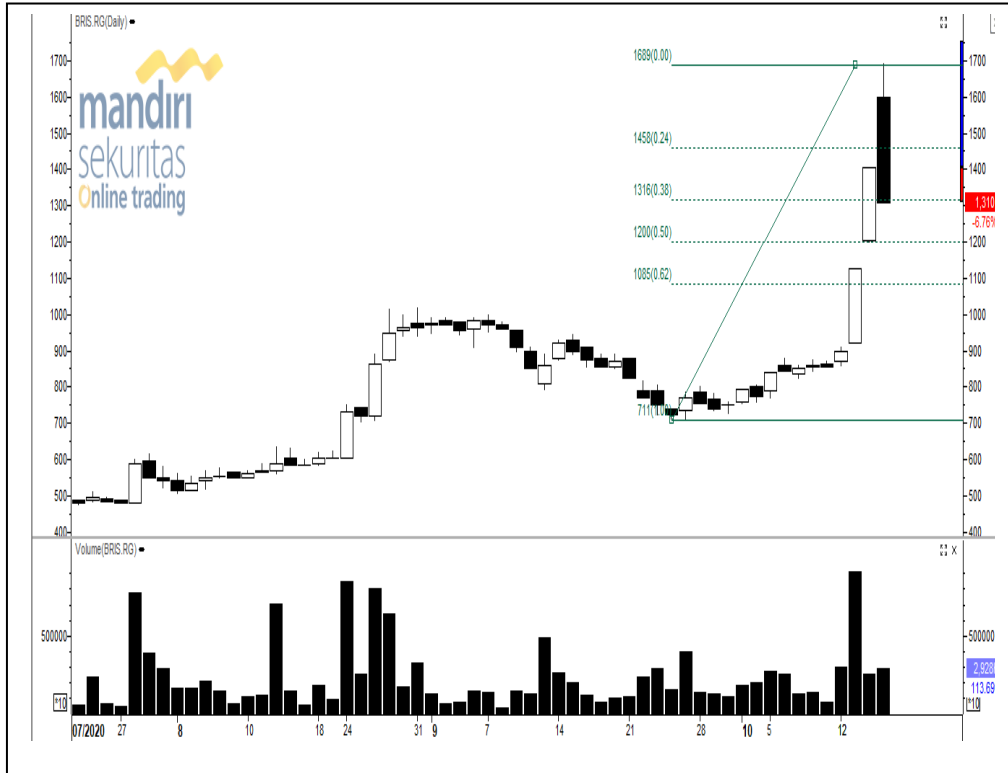
**Short term**      *Bullish*  
**Medium term**    *Sideways*  
**Long term**        *Bearish*

### Daily Trading Range

**Last**            5.105  
**Support**        5.050  
**Resistance**    5.182

### Market Review

Beberapa area **Resistance** yang harus diperhatikan adalah; MA 200 D. Area **Support** yang harus diperhatikan adalah: support 1 (S1) dan support (S2).



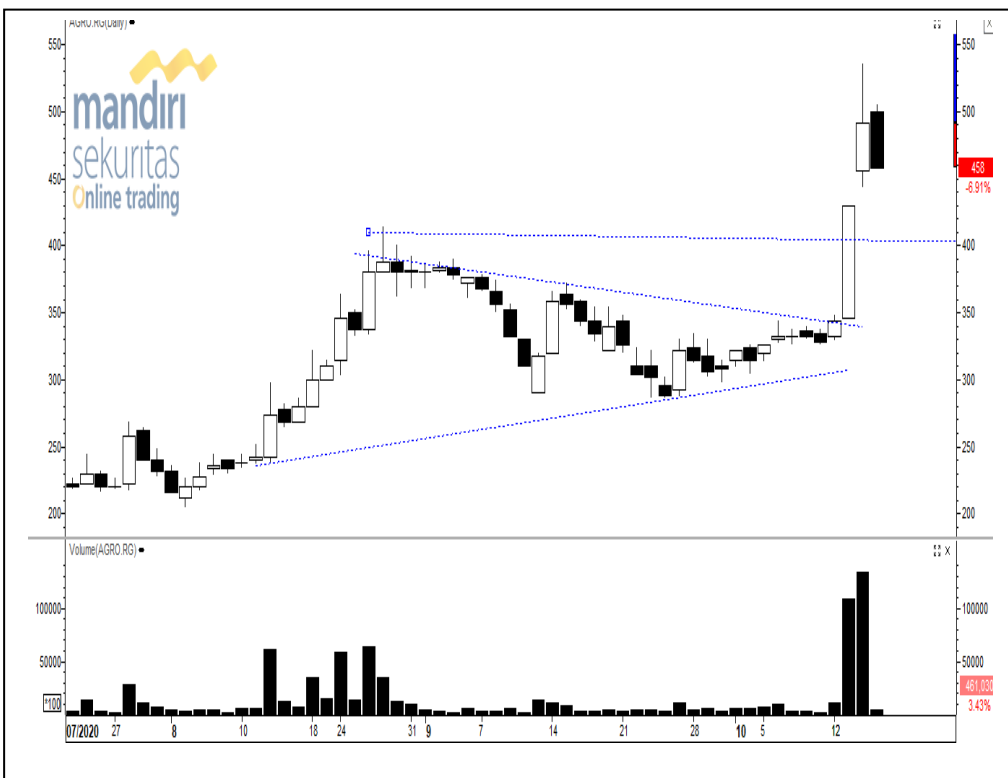
**BRIS – SELL**  
(swing trade)

Membentuk pola *dark cloud cover* dan berpeluang untuk terjadi koreksi.

**Technical Trends**

- Short term            *Bullish*
- Medium term        *Bullish*
- Long term            *Bullish*

STOCK	CLOSE	TARGET PRICE	REVERSAL / STOP LOSS	SUPPORT	RESISTANCE
BRIS	1.310	1.000	1.500	1.000	1.600



**AGRO – SELL**  
(swing trade)

Membentuk pola *dark cloud cover* dan berpeluang untuk terjadi koreksi.

**Technical Trends**

- Short term            *Bearish*
- Medium term        *Bullish*
- Long term            *Bullish*

STOCK	CLOSE	TARGET PRICE	REVERSAL / STOP LOSS	SUPPORT	RESISTANCE
AGRO	458	400	500	400	500



**UNVR – BUY**  
**(day trade)**

Harga berada di area support. *Buy on weakness.*

**Technical Trends**

Short term            *Bullish*

Medium term        *Sideways*

Long term            *Sideways*

STOCK	CLOSE	TARGET PRICE	REVERSAL / STOP LOSS	SUPPORT	RESISTANCE
UNVR	7.925	8.100	7.700	7.800	8.200



**DOID – BUY**  
**(day trade)**

Harga melewati *resistance (break out)*

**Technical Trends**

Short term            *Bullish*

Medium term        *Sideways*

Long term            *Sideways*

STOCK	CLOSE	TARGET PRICE	REVERSAL / STOP LOSS	SUPPORT	RESISTANCE
DOID	248	260	240	240	260

### Retail Division Mandiri Sekuritas

Visit : [www.most.co.id](http://www.most.co.id)  
Phone : 14032  
E-mail : [care\\_center@mandirisek.co.id](mailto:care_center@mandirisek.co.id)  
Follow : @Mandiri\_OLT  
Facebook : MandiriSekuritas Online Trading  
Instagram : mandiri\_sekuritas`

**IMPORTANT WARNING AND DISCLAIMER** This message and any attachments are intended for the named and correctly identified addressee only. This message may contain confidential, proprietary legally privileged or commercially sensitive information. No waiver of confidentiality or privilege is intended or authorized by this transmission. If you are not the intended recipient of this message you must not directly or indirectly use, reproduce, distribute, disclose, print, reply on, disseminate, or copy any part of the message or its attachments and if you have received this message in error, please notify the sender immediately by return e-mail and delete it from your system. The accuracy of the information in this e-mail is not guaranteed. Any opinions contained in this message are those of the author and are not given or endorsed by PT MandiriSekuritas unless otherwise clearly indicated in this message, and the authority of the author to act for and on behalf of PT MandiriSekuritas is duly verified.